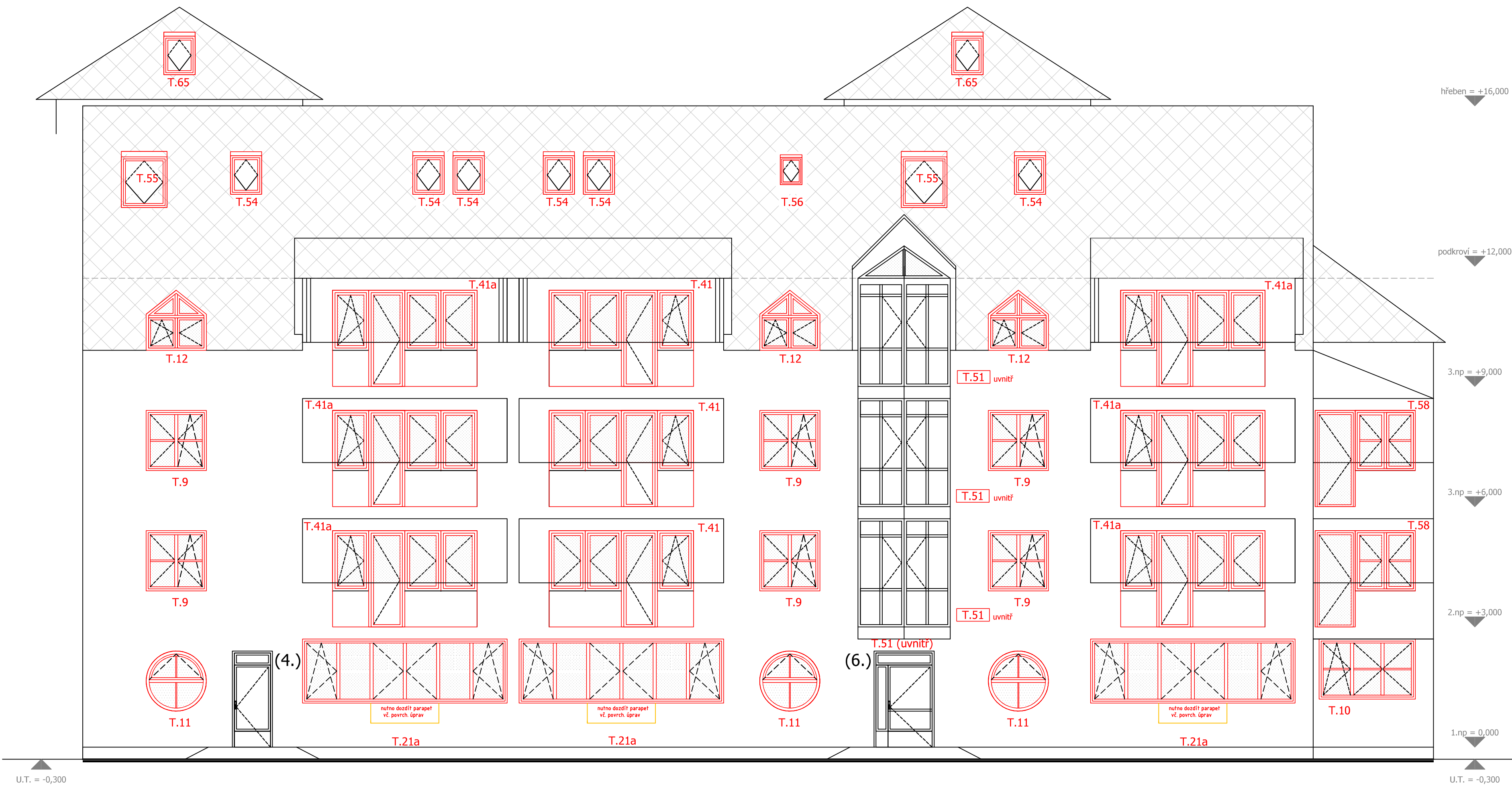
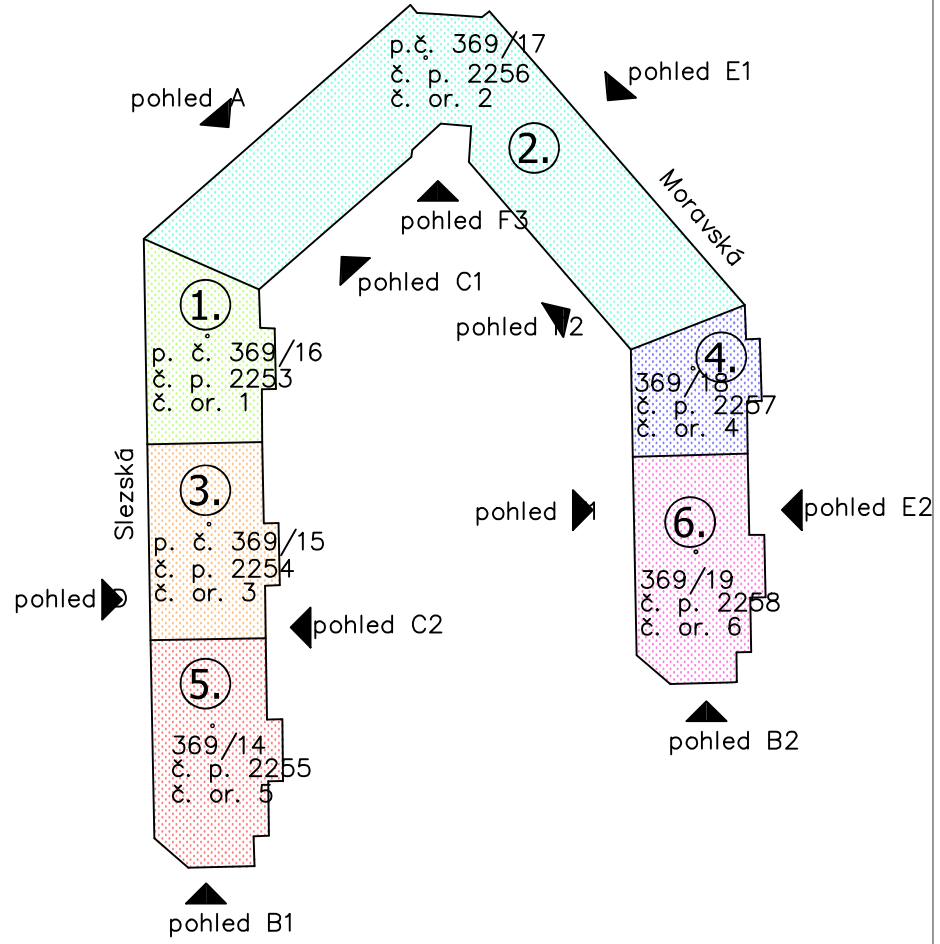


Pohled F1 - nový stav - I. etapa



Pohled F1 (dvorní)



Zodpovědný projektant:	Vypracoval:	
Ing. Karel Oubělický	Ing. Karel Oubělický	
Stavebník:	Město Krnov, Hlavní náměstí 96/1, 794 01 Krnov, IČ: 002 961 139	
Místo stavby:	Krnov (597520), p.č. 369/14, 369/15, 369/16, 369/17, 369/18, 369/19	
Název stavby:	DPS Slezská 1, 3, 5 a Moravská 2, 4, 6	
Část PD:	D. Dokumentace stavebního objektu	
Výkres:	Pohled F1 - nový stav - I. etapa	
		OK PROJECT - projekce staveb s. r. o. tel: 608 211 842, info@okproject.cz
		Číslo zakázky: 9/19/OK
		Datum: 03/2022
		Stupeň: DPS
		Měřítko: 1:100
		č.výkresu: D.1.1.b-09